

# TALLO FEMORAL DE REVISIÓN NO CEMENTADO

ARTROPLASTÍA



SISTEMAS  
DE GESTIÓN

RI-13485-35



**anmat**  
Administración Nacional de Medicamentos,  
Alimentos y Tecnología Médica

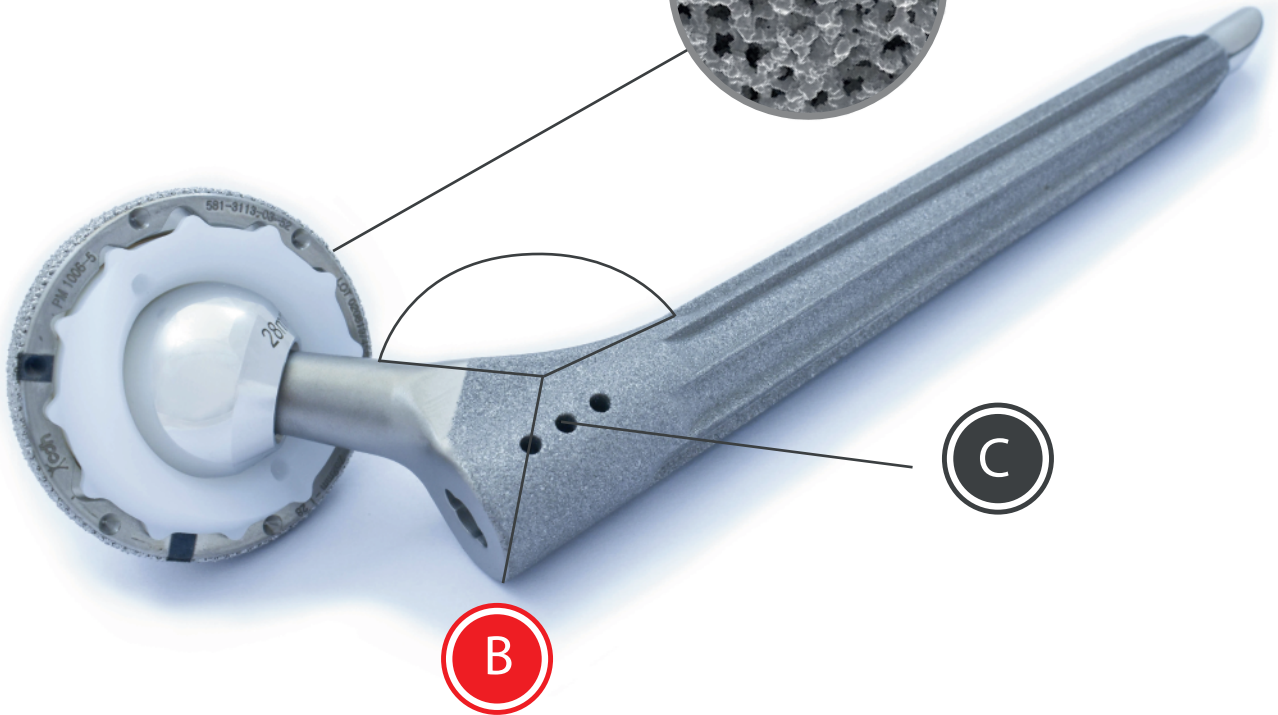
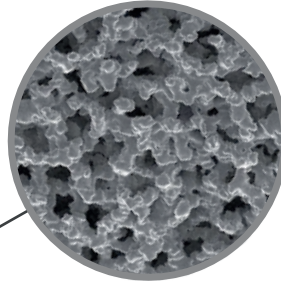
## PRÓTESIS TOTAL DE CADERA MODULAR DE REVISIÓN

La prótesis total de Cadera Modular de Revisión CDH, posee una estructura y biomecánica, que brinda una excelente estabilidad y óptima adaptación post operatoria.



### SUPERFICIE TRABECULAR

La superficie TRABECULAR del nuevo componente acetabular No Cementado CDH, está concebida para incrementar la fijación primaria.



### ANGULACIÓN DE CUELLO

La angulación de cuello de 135° otorga un Offset de 39.90 mm a 42.78 mm, dependiendo del diámetro del vástago

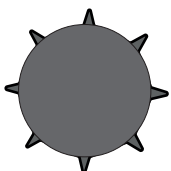


### ORIFICIOS DE CERCLAJE

El diseño del tallo femoral CDH permite el cerclaje del implante con suturas o alambres

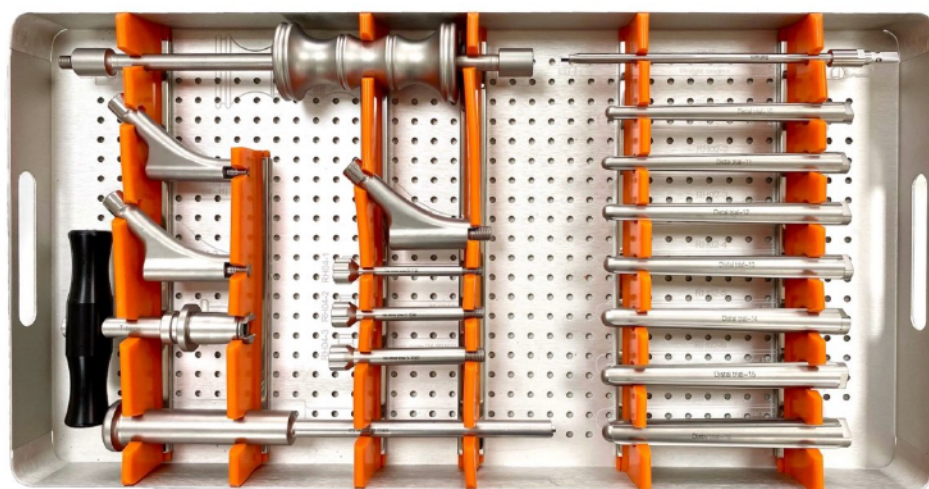
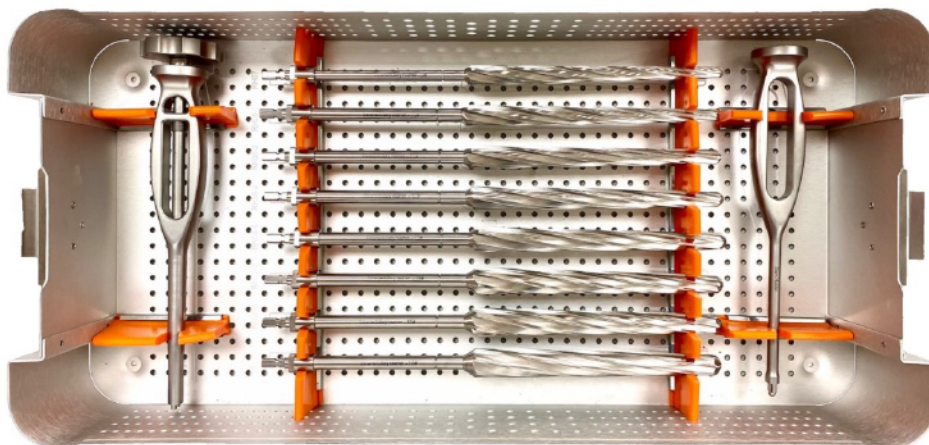
## PRESS FIT ÓPTIMO

Anclajes longitudinales brindan estabilidad como también evitan la rotación del implante.



Diámetro distal estrecho permite adaptarse a regiones metafisarias reducidas

## Set de instrumental



## Set de Implantes



Tallo de Revisión  
(Titanio)

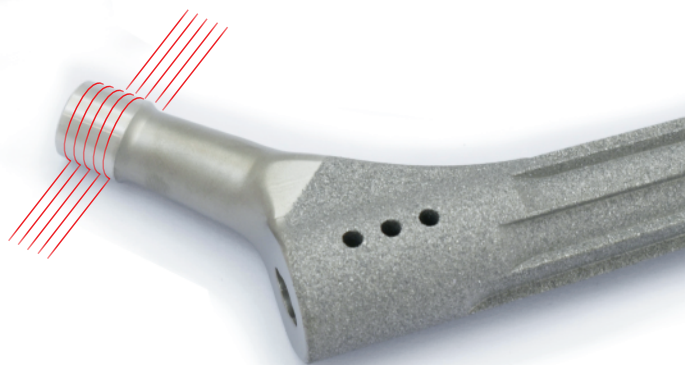
#10 #11 #12 #13 #14 #15 #16  
(185 mm. de Largo)

## Cabeza y Cuello

Cinco largos de cuellos permiten lograr una reducción satisfactoria logrando la tensión óptima de las partes blandas y asegurando el ROM del sistema articular. Cono de acople 12/14 compatible con la línea de cabezas modulares CDH

- 6	- 3	0	+ 3	+ 6
-----	-----	---	-----	-----

Medidas expresadas en mm.



### PRESENTACIÓN

Envase individual de doble barrera  
Esterilizado por Radiación Gamma

**STERILE R**



CDH Prótesis e Implantes S.R.L / Juan Canals 2235 / Rosario (S2004BYA) / REPÚBLICA ARGENTINA

Email: [info@cdh-protesis.com.ar](mailto:info@cdh-protesis.com.ar) / Web: [www.cdh-protesis.com.ar](http://www.cdh-protesis.com.ar) / Facebook /@cdhimplantes

Teléfonos: #54 (0341) 5684513 - 5682038/39