

## RODILLA REVISIÓN

# AIKON DE REVISIÓN

Sistema de Rodilla  
Modular de Revisión



### Patología que resuelven

Diseñada para mejorar la estabilidad ligamentaria y corregir deformidades en cirugías de revisión de rodilla. Proporciona flexibilidad y versatilidad en las combinaciones de componentes para adaptarse a las necesidades del paciente.



### Características técnicas

**Mejora de estabilidad ligamentaria:** Optimiza el equilibrio articular para ofrecer una mayor estabilidad durante el movimiento.

**Corrección de varo-valgo:** Incluye un ajuste de 5° de rotación para mejorar la alineación de la rodilla.

**Alta flexibilidad:** Permite una flexión profunda de hasta 145°, con una ranura extensa que facilita el recorrido patelar.

**Cuñas modulares:** Dispone de cuñas femorales y tibiales en tamaños de 5 y 10 mm para una personalización precisa.

**Componentes ultra congruentes:** Ofrece una amplia variedad de combinaciones para adaptar los componentes a las necesidades específicas del paciente.

**Vástagos céntricos:** Disponibles en longitudes de 80 y 120 mm, con varios diámetros para asegurar una fijación adecuada.



### Compatibilidad

Compatible para realizar una rodilla combinada conservando la parte femoral primaria con posibilidad de solo revisar la parte tibial, teniendo cuñas y vástagos para ella.



### Materiales

**Inserto Tibia y Patela:** UHMWPE (Polietileno de ultra alto peso molecular).

**Componente Femoral y Tibial:** Aleación de cromo-cobalto-molibdeno (CR-CO-MO).

**Vástagos y Cuñas:** Titanio.

**Clip de cierre:** Aleación de titanio.

Componente Femoral Metálico		
	Medida de referencia	ML* x AP* mm
Orientación Izquierdo Derecho	1	56 x 52
	2	62 x 57
	3	67 x 61
	4	72 x 66
	5	74 x 68

Tibial Metálico	
Medida de referencia mm	AP* x ML* mm
A	59 x 38
B	63 x 41
C	67 x 43
D	71 x 46
E	75 x 48

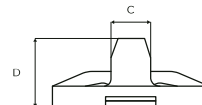
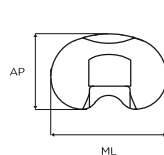
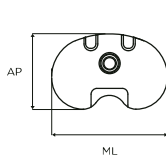
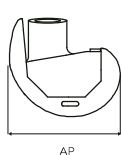
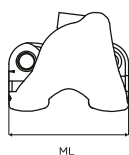
Tibial Plástico Ps Plus		
Talle de referencia	AP* x ML* mm	Espesor - c -
SA	34 x 54	8 mm
		10 mm
		12 mm
		14 mm
		16 mm
		18 mm
		20 mm
BC	40 x 63	8 mm
		10 mm
		12 mm
		14 mm
		16 mm
		18 mm
		20 mm
DE	45 x 71	8 mm
		10 mm
		12 mm
		14 mm
		16 mm
		18 mm
		20 mm

Cuñas Femorales Posteriores y Distales	
	3X5
	3X10
	4X5
	4X10
	5X5
	5X10

Cuñas Tibiales	
	CX5
	CX10
	DX5
	DX10
	EX5
	EX10

Vástagos	
Longitud x Diámetro	
	80x10
	80x12
	80x14
	80x16
	120x10
	120x12
	120x14
	120x16

Patela		
Medida	Diámetro mm	Espesor - c - mm
Pequeña	27	7
Mediana	31	8
Grande	34	9



Componente Femoral Metálico



Tibial Metálico



Tibial Plástico



Vástago

