

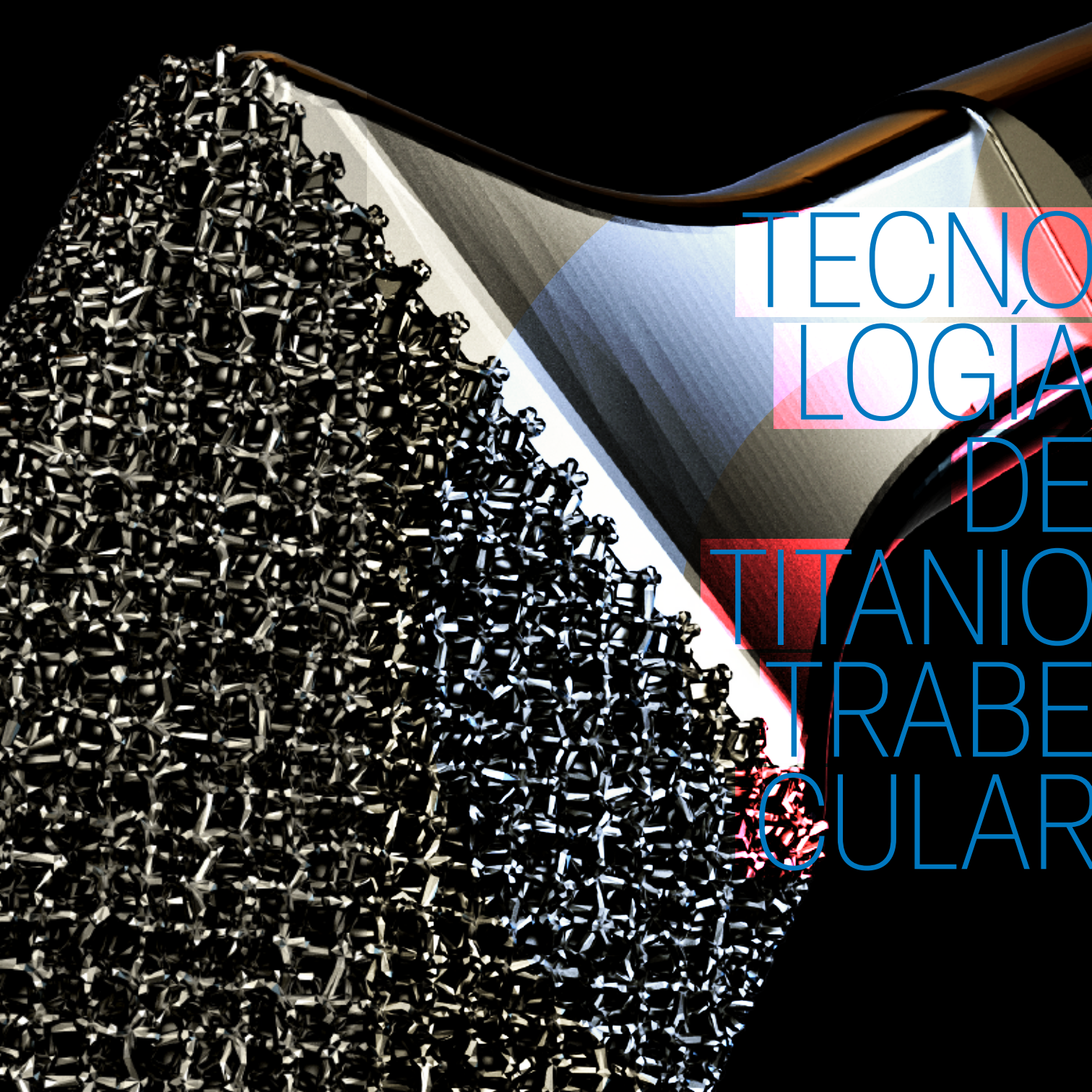
**CYCLON<sup>2</sup>**  
CEMENTLESS SYSTEM



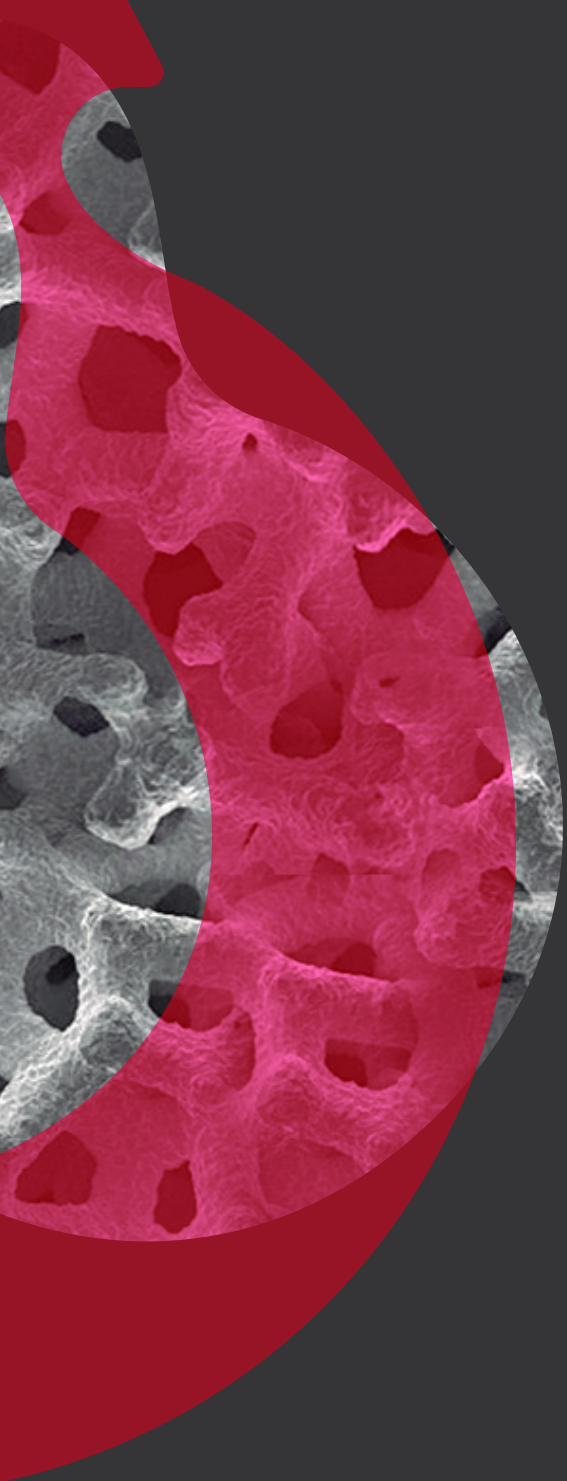
Único tallo no cementado  
desarrollado en Latinoamérica  
con Tecnología EBM  
de impresión 3D trabecular

---

 **FICO  
ALEMANA**



TECNO  
LOGÍA  
DE  
TITANIO  
TRABE  
CULAR



LA ESTRUCTURA POROSA  
TRABECULAR NO ES UN  
RECUBRIMIENTO, ES PARTE  
DE LA MATRIZ MÉTALICA  
SÓLIDA TENIENDO UN ÓPTIMO  
AJUSTE ANATÓMICO,  
POSIBILITANDO UNA RÁPIDA  
OSEOINTEGRACIÓN  
A LARGO PLAZO.



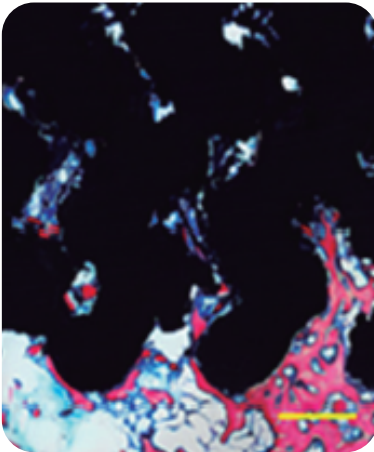
## Estudio en Laboratorio

El titanio al presentarse de manera trabeculada, proporciona una interfaz ósea con alto coeficiente de fricción logrando una excelente estabilidad inicial del implante. Su configuración altamente porosa tridimensional es conductiva para la formación de hueso y sus poros interconectados

permiten la rápida y extensiva infiltración del tejido facilitando una fuerte fijación y estabilidad a largo plazo.

La porosidad del titanio trabecular facilita la formación de hueso y sus poros interconectados permiten la rápida y extensiva infiltración del tejido.

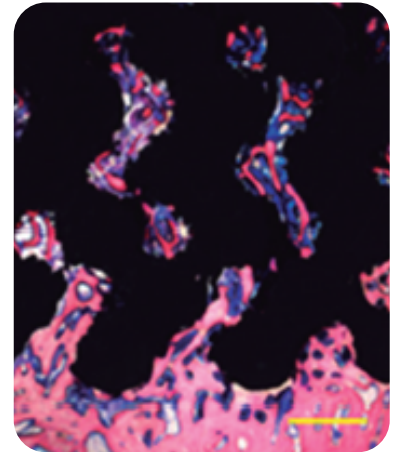
2 semanas



4 semanas



6 semanas



*Estudios in-vivo con estos mismos scaffolds, colocados en defectos óseos del fémur de conejos, demostraron que el scaffold poroso (trabécula de Titanio) resulta beneficiosa para el crecimiento óseo y la fijación del implante. En las 2, 4 y 8 semanas subsiguientes a la implantación, se puede observar el crecimiento hacia el interior del hueso nuevo (tejido fucsia es el hueso recién formado y color negro el scaffold de titanio)*



Ti TRABECULAR GR5

Fabricado en microesferas de aleación de titanio (Ti6Al4V) mediante tecnología de impresión 3D EBM (Electron Beam Melting) con trabeculado proximal.



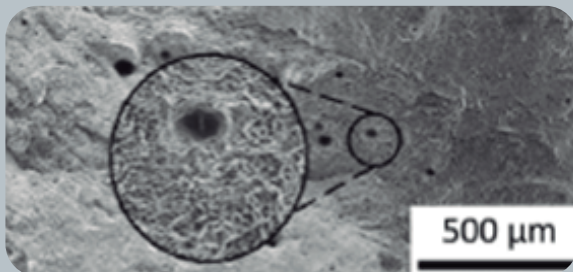
Contamos con las maquinas Arcam Q10 Plus y M lab 200R de Concept Laser, ambas máquinas de la reconocida compañía General Electric GE Additive



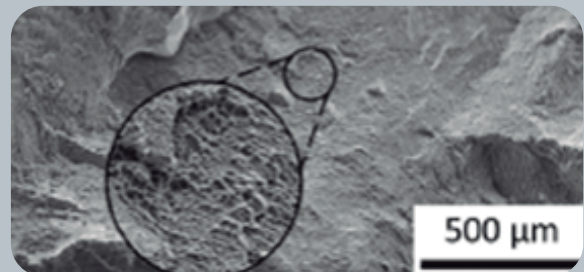
Posteriormente los implantes son enviados a EE.UU donde son sometidos a un tratamiento HIP (**Hot Isoestatic Pressing**).

El proceso sella, cierra y elimina microporos o microcavidades que pueden haber quedado

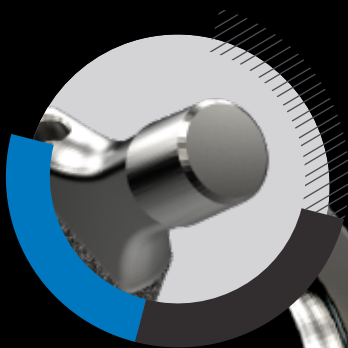
luego de la impresión 3D. Mejorando de esta manera las propiedades mecánicas del material, entre ellas, la resistencia a la fatiga y el alcance de la densidad teórica del material.



SIN TRATAMIENTO HIP

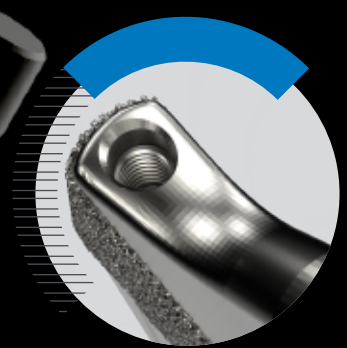


CON TRATAMIENTO HIP



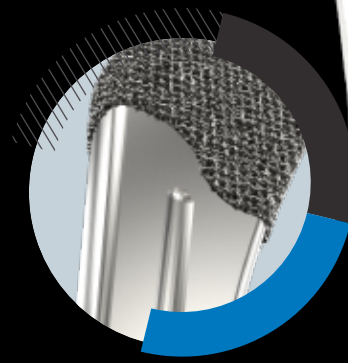
### **Geometría de cuello optimizada**

Aumenta el rango de  
movimiento y disminuye el  
impingement.



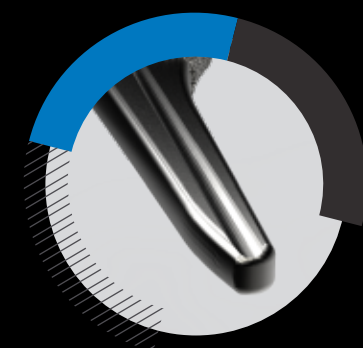
### **Sistema de inserción**

combinado con un  
colocador de prótesis.



### **Vástago Estriado**

provee flujo de sangre y  
reduce rigidez del tallo.



### **Punta distal curvada**

que facilita la implantación.



## STD

### CODIGO

03CACYNAL0001  
03CACYNAL0002  
03CACYNAL0003  
03CACYNAL0004  
03CACYNAL0005  
03CACYNAL0006  
03CACYNAL0007

### DESCRIPCIÓN

VASTAGO CYCLON II NC TI 12/14 STD N1  
VASTAGO CYCLON II NC TI 12/14 STD N2  
VASTAGO CYCLON II NC TI 12/14 STD N3  
VASTAGO CYCLON II NC TI 12/14 STD N4  
VASTAGO CYCLON II NC TI 12/14 STD N5  
VASTAGO CYCLON II NC TI 12/14 STD N6  
VASTAGO CYCLON II NC TI 12/14 STD N7

### CODIGO

03CACYNAL0008  
03CACYNAL0009  
03CACYNAL0010  
03CACYNAL0011  
03CACYNAL0012  
03CACYNAL0013  
03CACYNAL0014

### DESCRIPCIÓN

VASTAGO CYCLON II NC TI 12/14 HO N1  
VASTAGO CYCLON II NC TI 12/14 HO N2  
VASTAGO CYCLON II NC TI 12/14 HO N3  
VASTAGO CYCLON II NC TI 12/14 HO N4  
VASTAGO CYCLON II NC TI 12/14 HO N5  
VASTAGO CYCLON II NC TI 12/14 HO N6  
VASTAGO CYCLON II NC TI 12/14 HO N7

## HO

### Cono 12/14

### 130° Angulación de tallo

### Diseño bicónico:

Ofrece compactación del hueso y  
encastre perfecto.

Restaura biomecánicamente las  
articulaciones/uniones.

7 medidas STD / 7 medidas HO

Cabezas



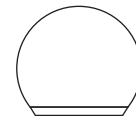
**28**

12/14 Cr-Co Corto  
12/14 Cr-Co Largo  
2/14 Cr-Co Medio  
12/14 Cr-Co Xl  
12/14 Cr-Co Xxl



**32**

12/14 Cr-Co Corto  
12/14 Cr-Co Largo  
12/14 Cr-Co Medio  
proximamente  
12/14 Cr-Co Xl  
12/14 Cr-Co Xxl



**36**

12/14 Cr-Co Corto  
12/14 Cr-Co Largo  
12/14 Cr-Co Medio  
proximamente  
12/14 Cr-Co Xl  
12/14 Cr-Co Xxl

**Tel. +54 11 5777 1111**

Stephenson 3048 | CP B1667AK | Pdo. Malvinas Argentinas

Prov. de Buenos Aires, Argentina



**#FICOALEMANA**

**[GRUPOALEMANA.COM/FICO](http://GRUPOALEMANA.COM/FICO)**

REV\_03

Fabricado en Argentina.

Norma IRAM-ISO 13485:2016  
Sistema de Gestión de Calidad en Productos Médicos

